

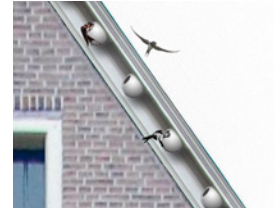
vleermuismuur
gevel: Z-O-W
va maaiveld: h= 4-10m
opening 60x15mm
kastgrootte:
140x270x140mm



kast slechtvalk
gevel:
Z-ZO-N-NO
vanaf maaiveld
h= 20-60 m



natuurdak
"brown roof"
grond uit omgeving
inzaaien met droog
graslandmengsel



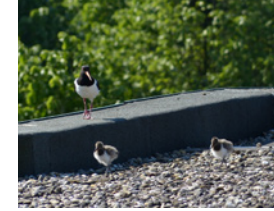
huizwaluwgoot
gevel: O-Z-ZO
va maaiveld: h= 6-10m
opening 155x75mm
kastgrootte:
155x155x170mm



huismuur
gevel: NO
va maaiveld: h= 1-10m
opening 35mm
kastgrootte:
120x260x120mm



gierzwaluwmuur
gevel: NO-NW-N
va maaiveld: h= 3-20m
opening 65-30mm
kastgrootte:
300x125x200mm



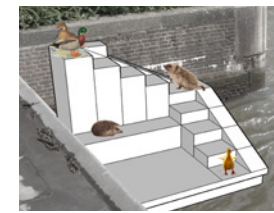
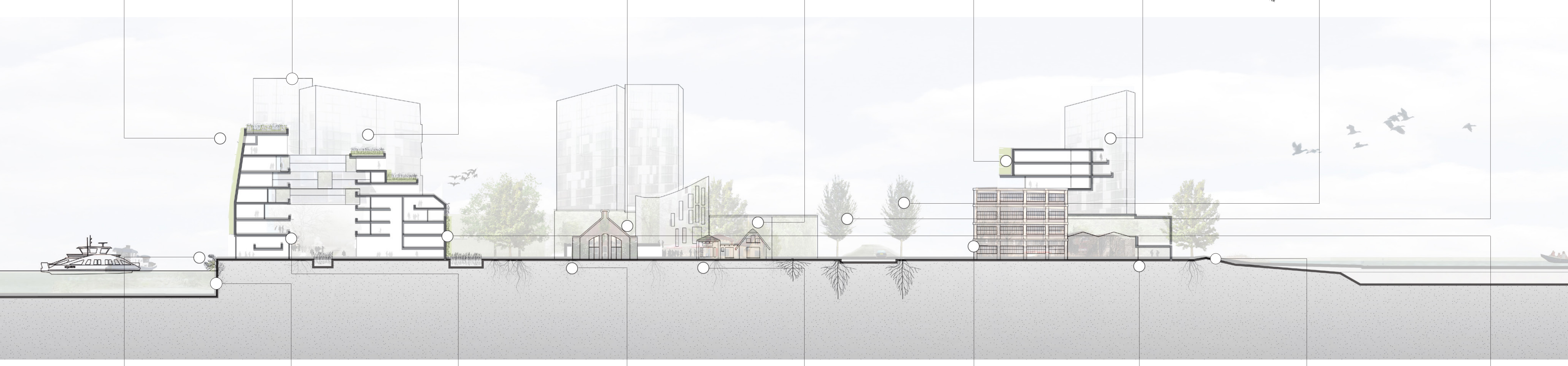
scholeksterdak
gravel of
spaarzame
korte
vegetatie



jaarlijkse bijdrage
één boom
650 L waterretentie
0,9 kg. fijnstof
43 kg. CO2
drinkt: 375 L water



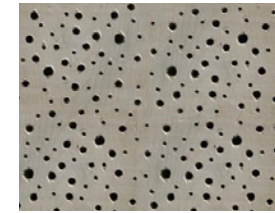
vleermuisverlichting
verlichting vriendelijk
voor vleermuizen is
amberkleurig;
zonder UV-straling



Bioloop
Dieren kunnen het
land op klimmen en
mensen kunnen naar
het water



varenmuur
poreusiteit
cement pH>7
vocht



insectenmuur
gevel: Z-ZO
vanaf maaiveld
h= 100-1000mm
opening 3-8mm
hommelspleten 5-7mm



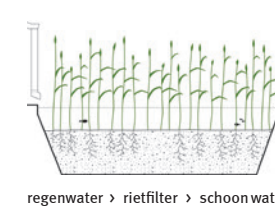
Living Pavement
ademende verharding
puinfundering
zandlaag fractie
2-10mm
inzaaien stadskruident



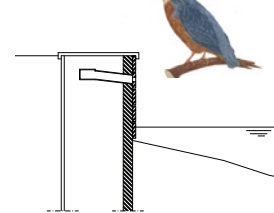
levend
straatmeubilair
voor dieren
(insectenhotel)
en mensen



mosmuur
poreus materiaal
vocht
(bijv. schaduw)
mos opsmeren



helofytenfilter
hemelwater lokaal
vasthouden, filteren,
zuiveren: rijke
leefomgeving voor
plant en dier



ijsvogelnestkast
va wateropp: >50mm,
opening: 125x150mm
gang: 580mm
nest:
150x260x170mm



koolmezenmuur
gevel: O-Z-ZO
va maaiveld: h= 3-5m
opening 32-35mm
kastgrootte:
130x250x130mm